

Enfermedades Transmitidas por Alimentos

ETA

1

Si consume un
alimento
contaminado



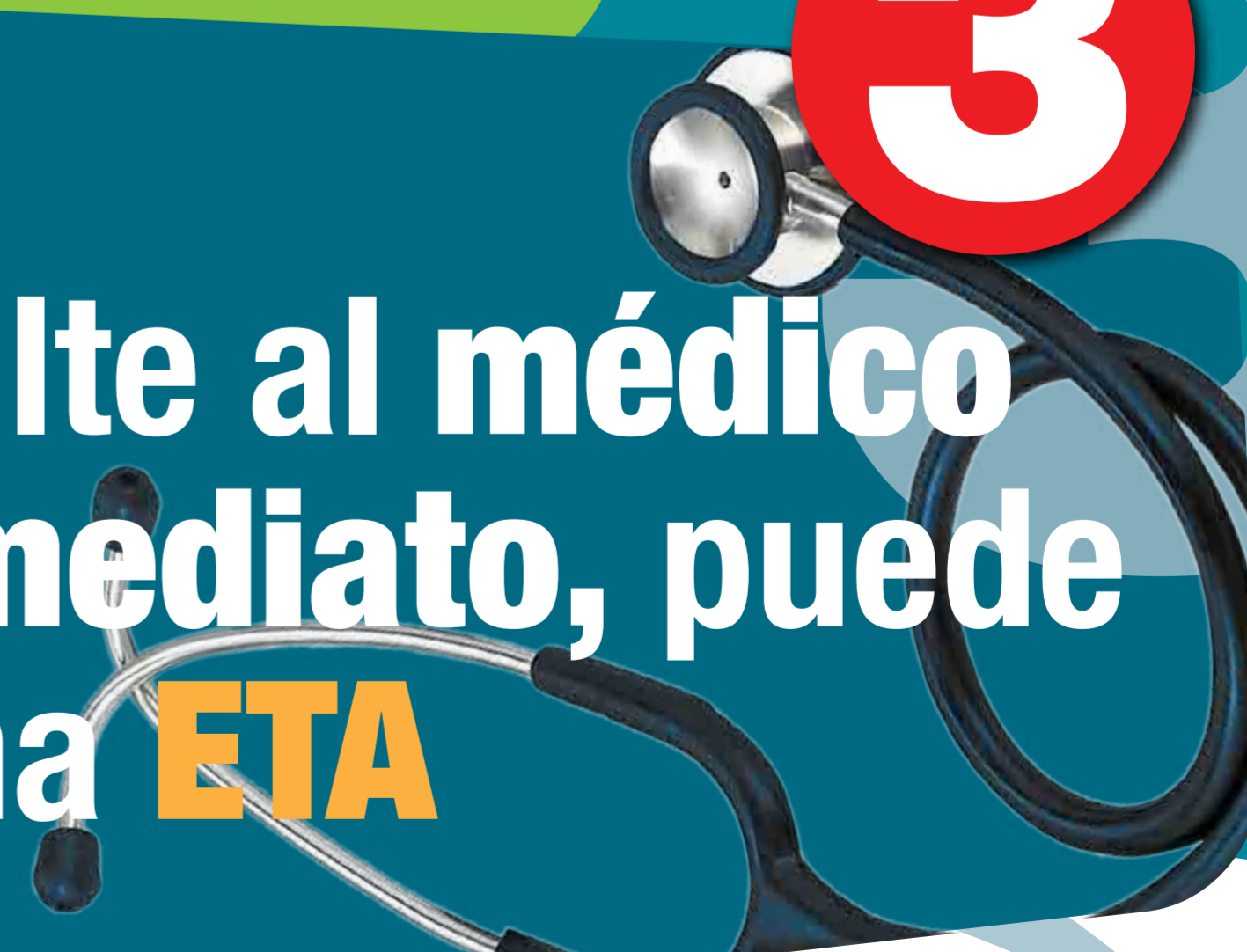
2

y presenta síntomas
como: dolor de estómago,
vómito, diarrea, fiebre, dolor
de cabeza, hormigueo, pérdida
de sensibilidad, deshidratación,
parálisis en algún sitio
del cuerpo, entre otros.



3

Consulte al médico
de inmediato, puede
ser una **ETA**



Libertad y Orden
Ministerio de la Protección Social
República de Colombia



INSTITUTO
NACIONAL DE
SALUD