



**MINISTERIO DE SALUD
Y PROTECCIÓN SOCIAL**

Mesa abastecimiento Antidepresivos, Antipsicóticos, Antiepilépticos y Ansiolíticos

Minsalud/DMTS

Orden del día

01

Balance Minsalud

02

Balance Invima

03

Balance FNE

04

Participación gestores farmacéuticos

05

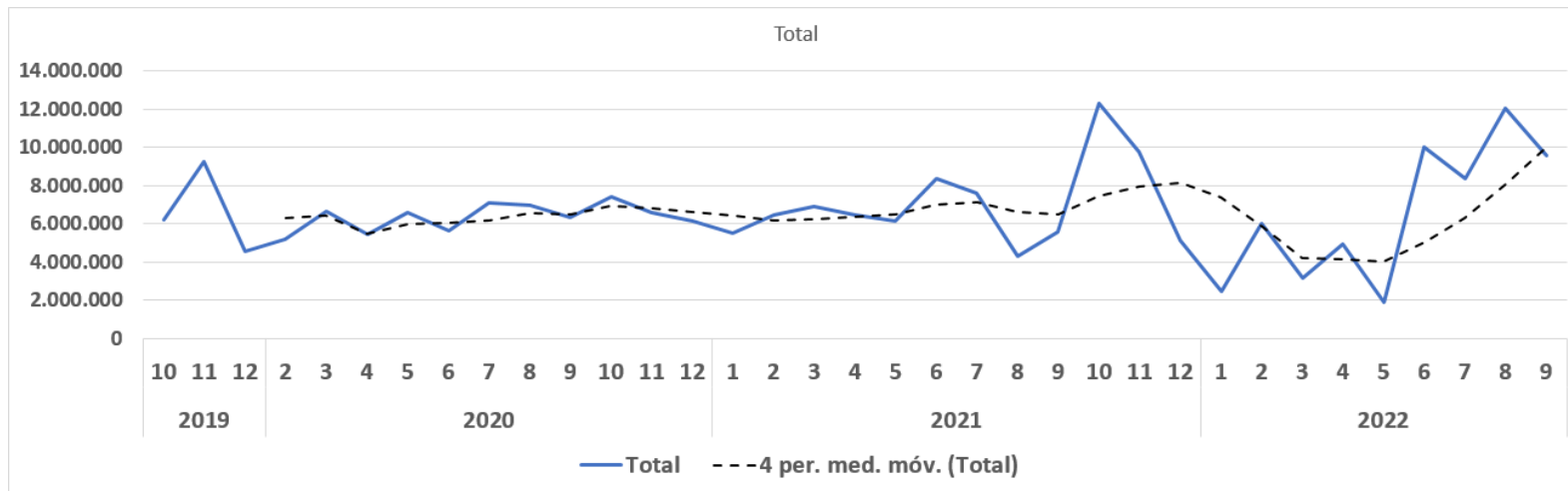
Participación Industria

06

Conclusiones

01 Balance Minsalud

AMITRIPTILINA 25 MG TABLETAS



**Unidades mensuales
comercializadas por canal (UMD)**

AÑO	2019	2020	2021	2022
UNIDADES MENSUALES COMERCIAL	3.396.703	3.292.598	3.656.437	3.693.225
UNIDADES MENSUALES INSTITUCIONAL	3.284.102	2.545.515	3.381.812	2.795.402
TOTAL MES	6.680.805	5.838.113	7.038.249	6.488.627

**Participación en el mercado de los
principales titulares**

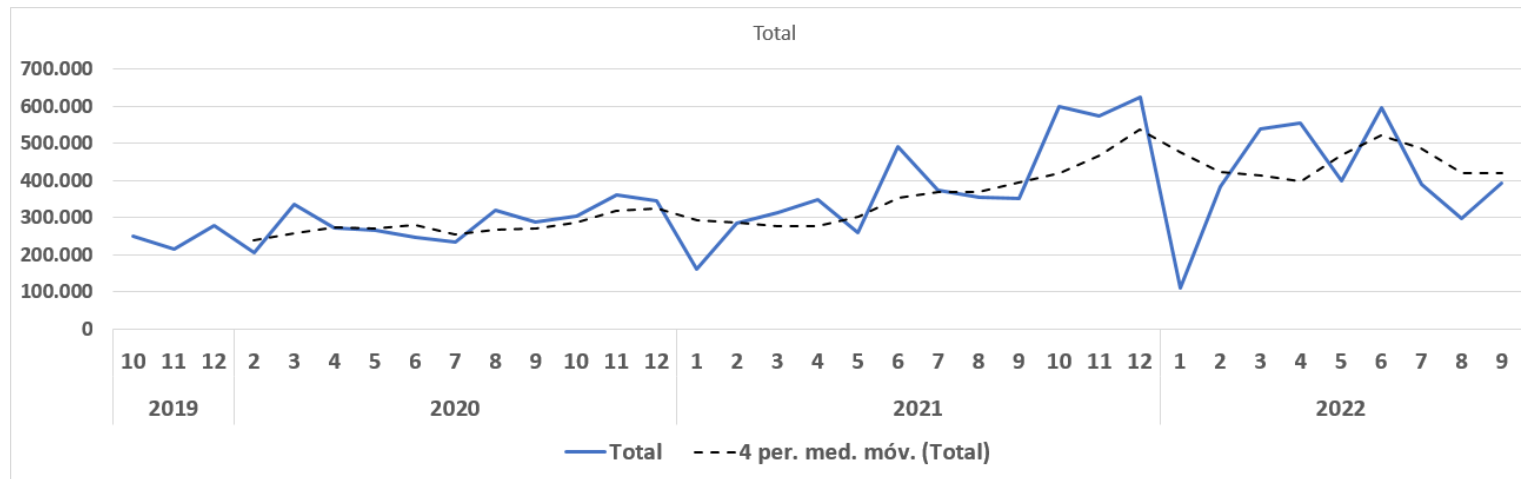
TITULAR	2019	2020	2021	2022	Cambio 2021-2022 (%)
LAPROFF	24,32%	26,60%	26,75%	32,23%	4,11%
TECNOQUIMICAS	5,05%	6,08%	5,67%	10,07%	53,48%
LA SANTE	2,90%	2,09%	2,02%	2,41%	2,69%
WINTHROP	45,24%	42,14%	40,87%	29,67%	-37,26%
LAFRANCOL	2,49%	2,76%	3,26%	3,94%	4,44%
BUSSIÉ	19,95%	20,29%	21,13%	20,77%	-15,07%

**Promedio (%) cumplimiento
reportado por gestores**

19%

DESVENLAFAXINA TABLETAS LIBERACIÓN PROLONGADA

Unidades mensuales
comercializadas por canal (UMD)



AÑO	2019	2020	2021	2022
UNIDADES MENSUALES COMERCIAL	124.196	141.133	207.583	187.191
UNIDADES MENSUALES INSTITUCIONAL	123.786	123.240	186.955	219.738
TOTAL MES	247.982	264.373	394.538	406.929

Participación en el mercado de los
principales titulares

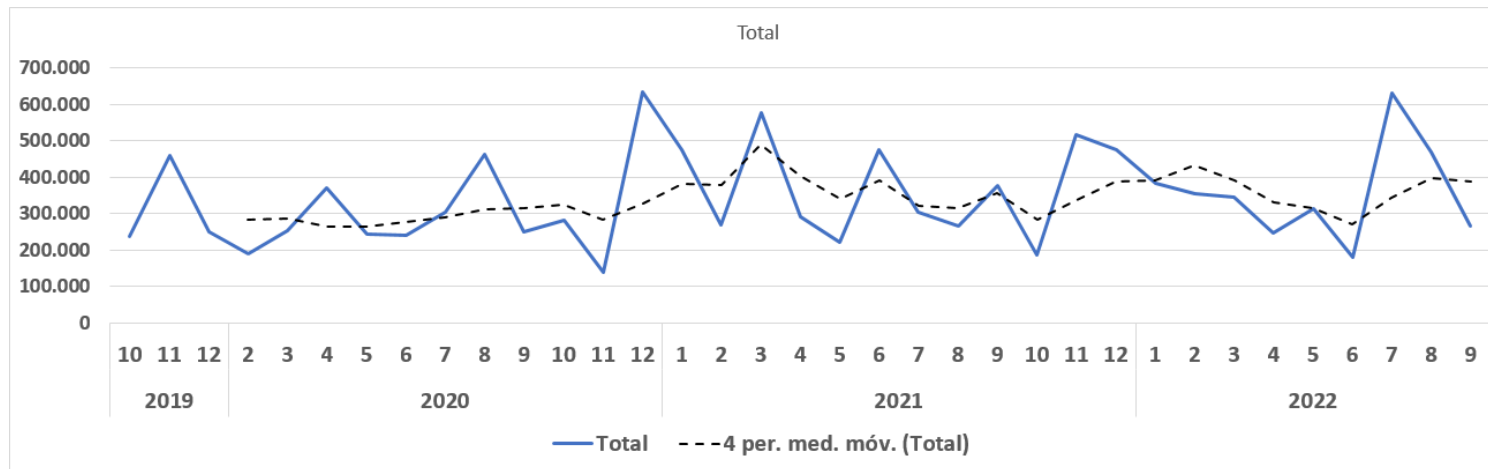
TITULAR		2019	2020	2021	2022	Cambio 2021-2022 (%)
SANOFI AVENTIS	VENCONTROL® D X 50 MG.	9,25%	8,02%	9,45%	2,79%	-71,41%
TECNOQUIMICAS	STYMA 50 MG	31,89%	28,89%	25,98%	17,73%	-34,01%
MK	DESVENLAFAXINA 50 MG	20,17%	17,81%	16,76%	20,56%	18,61%
PFIZER	PRISTIQ® 50 MG	25,07%	37,68%	38,17%	46,05%	16,66%
	PRISTIQ® 100 MG	13,62%	7,61%	9,64%	12,86%	29,07%

**Promedio (%) cumplimiento
reportado por gestores**

22%

FLUVOXAMINA TABLETAS 100MG

Unidades mensuales
comercializadas por canal (UMD)



AÑO	2019	2020	2021	2022
UNIDADES MENSUALES COMERCIAL	37.535	31.773	46.128	54.215
UNIDADES MENSUALES INSTITUCIONAL	277.220	248.784	323.321	300.150
TOTAL MES	314.755	280.556	369.449	354.365

Participación en el mercado de los
principales titulares

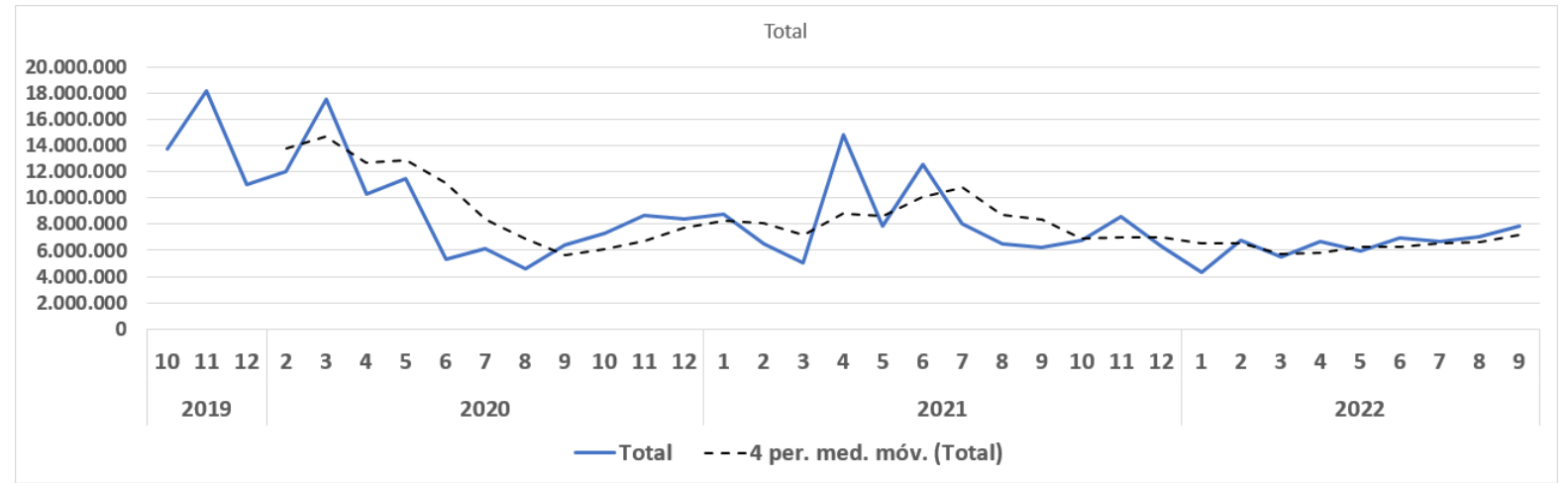
TITULAR		2019	2020	2021	2022	Cambio 2021-2022 (%)
LAFRANCOL	LUVOX 100 MG	86,03%	77,33%	82,25%	63,47%	-30,61%
INCOBRA	VOXAMIN®	13,97%	22,67%	17,75%	36,53%	85,09%

Promedio (%) cumplimiento
reportado por gestores

36%

SERTRALINA TABLETAS

Unidades mensuales
comercializadas por canal (UMD)



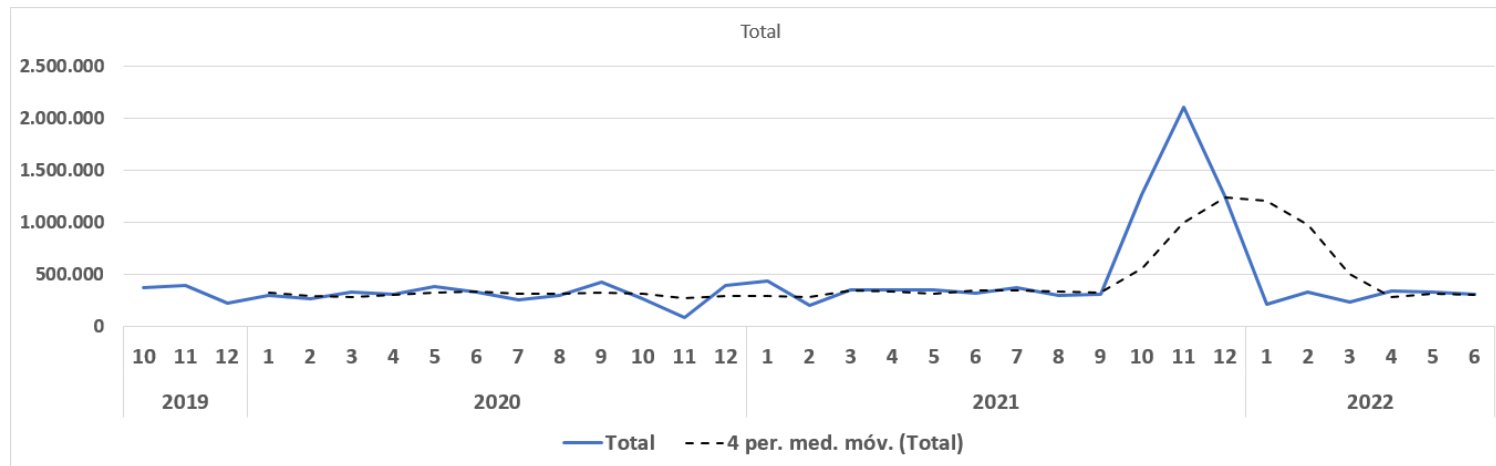
AÑO	2019	2020	2021	2022
UNIDADES MENSUALES COMERCIAL	896.162	658.919	1.038.264	1.036.278
UNIDADES MENSUALES INSTITUCIONAL	13.438.366	7.532.924	7.137.765	5.389.147
TOTAL MES	14.334.529	8.191.842	8.176.029	6.425.425

Participación en el mercado de los
principales titulares

Promedio (%) cumplimiento reportado por gestores	36%
--	-----

TITULAR		2019	2020	2021	2022	Cambio 2021-2022 (%)
GENFAR	SERTRALINA 50 MG	84,72%	52,53%	50,09%	55,14%	-95,14%
GENFAR	SERTRALINA 100 MG	6,76%	4,37%	7,94%	13,11%	-37,69%
BIOQUIFAR	SERTRANQUIL 100 MG	1,38%	7,67%	4,76%	1,54%	-6,07%
BIOQUIFAR	SERTRANQUIL 50 MG.	1,71%	22,38%	17,11%	5,65%	-10,20%
AUROBINDO	AURASERT 100	0,26%	0,61%	0,72%	1,43%	-8,67%
AUROBINDO	AURASERT 50	0,33%	1,52%	7,98%	8,00%	-76,18%
MONTE VERDE	DOMINIUM® 50 MG	0,10%	0,21%	0,18%	0,35%	-75,67%
MONTE VERDE	DOMINIUM® 25 MG	2,17%	4,20%	3,37%	7,22%	-18,89%
COLMED	SERTRALINA 50MG	0,27%	1,76%	1,48%	1,37%	21,70%
COLMED	SERTRALINA100 MG	0,04%	0,13%	0,99%	0,69%	67,11%

VIGABATRINA TABLETAS



Unidades mensuales comercializadas por canal (UMD)

AÑO	2019	2020	2021	2022
UNIDADES MENSUALES COMERCIAL	12.960	17.825	23.530	13.200
UNIDADES MENSUALES INSTITUCIONAL	319.820	264.395	615.175	261.847
TOTAL MES	332.780	282.220	638.705	275.047

Participación en el mercado de los principales titulares

TITULAR		2019	2020	2021	2022	Cambio 2021-2022 (%)
SANOFI AVENTIS	SABRIL	100%	100%	100%	100%	-59,63%

**Promedio (%) cumplimiento
reportado por gestores**

20%

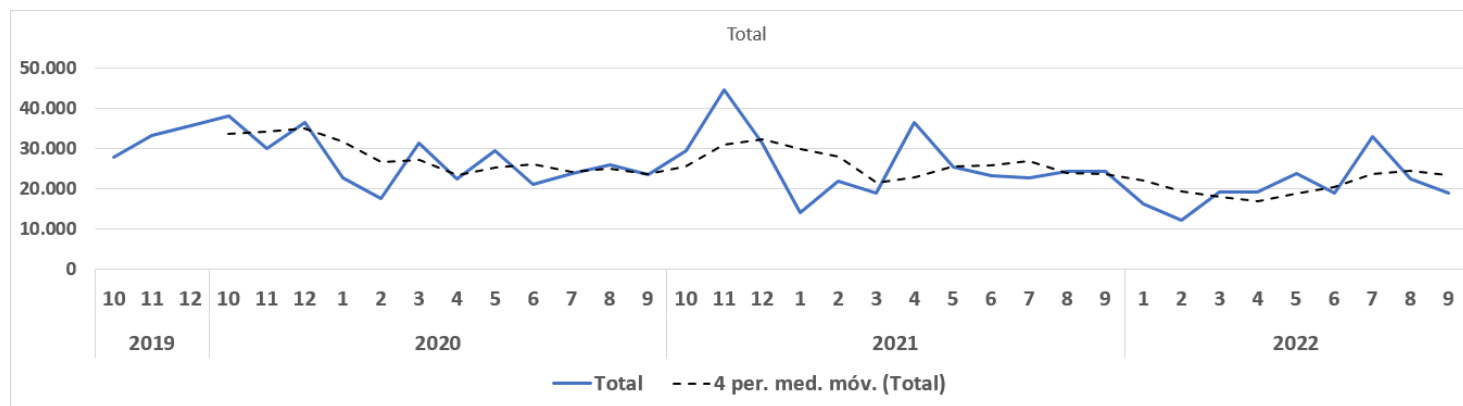
El titular solicitó la actualización del estado de registro a “TEMPORALMENTE NO COMERCIALIZADO” lo cual se espera se solucione hasta el mes de junio de 2023.

CARBAMAZEPINA LIQUIDO ORAL

Unidades mensuales
comercializadas por canal (UMD)

Participación en el mercado de los
principales titulares

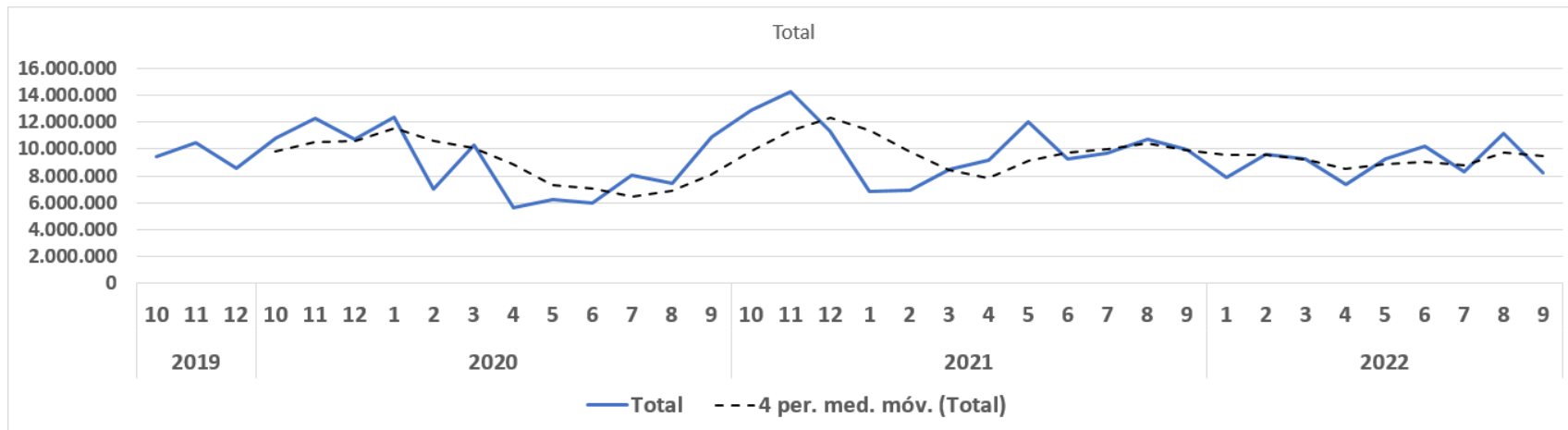
Promedio (%) cumplimiento reportado por gestores	18%
---	------------



AÑO	2019	2020	2021	2022
UNIDADES MENSUALES COMERCIAL	5.809	4.629	4.780	4.496
UNIDADES MENSUALES INSTITUCIONAL	26.482	22.273	21.613	16.045
TOTAL MES	32.291	26.902	26.393	20.541

TITULAR		2019	2020	2021	2022	Cambio 2021-2022 (%)
NOVARTIS	TEGRETOL® 2%	27,38%	27,25%	30,36%	38,45%	-7,59%
BIOQUIFAR	CARBEPIL2 %	44,31%	42,67%	46,27%	33,25%	-47,57%
BUSSIÉ	CARBAMAZEPINA 2%	19,62%	26,69%	22,06%	28,20%	-6,72%

CARBAMAZEPINA SOLIDO ORAL



Unidades mensuales
comercializadas por canal (UMD)

AÑO	2019	2020	2021	2022
UNIDADES MENSUALES COMERCIAL	1.139.560	1.516.666	2.293.679	2.190.738
UNIDADES MENSUALES INSTITUCIONAL	8.357.929	7.467.320	7.840.704	6.841.704
TOTAL MES	9.497.489	8.983.986	10.134.383	9.032.442

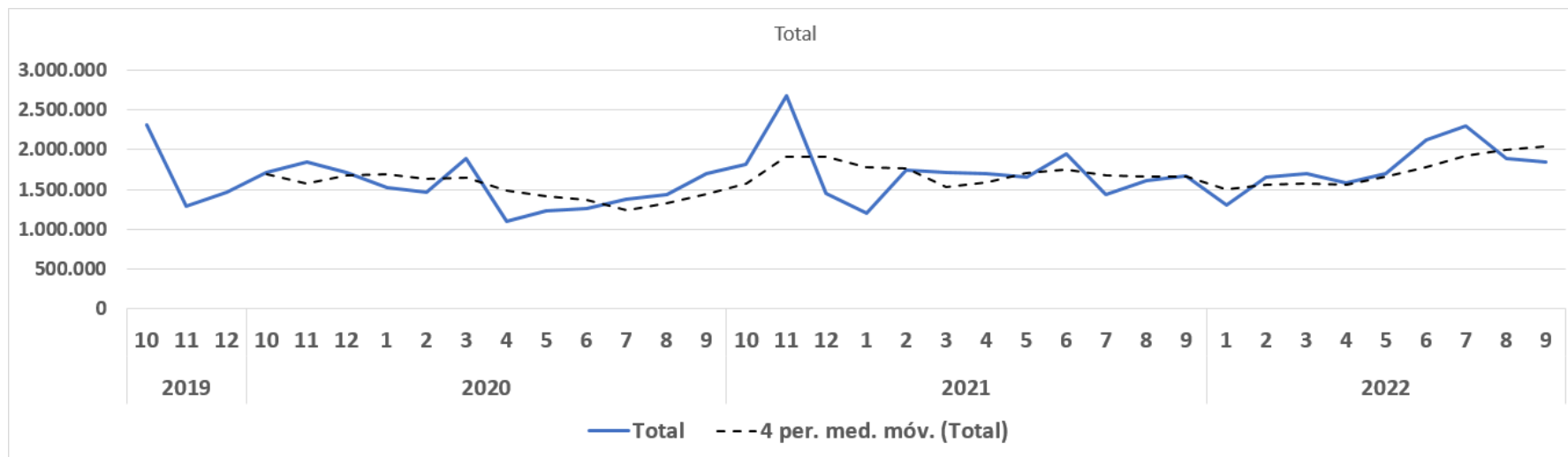
Participación en el mercado de los
principales titulares

TITULAR		2019	2020	2021	2022	Cambio 2021-2022 (%)
LAPROFF	CARBAMAZEPINA TABLETAS	90,89%	89,41%	89,35%	88,94%	-16,83%
NOVARTIS	TEGRETOL® RETARD DE 400 MG	3,92%	5,29%	4,90%	5,21%	-11,12%
NOVARTIS	TEGRETOL RETARD DE 200 MG	4,03%	5,12%	4,80%	5,14%	-10,61%

Promedio (%)
cumplimiento reportado
por gestores

52%

LAMOTRIGINA SOLIDO ORAL



Unidades mensuales comercializadas por canal (UMD)

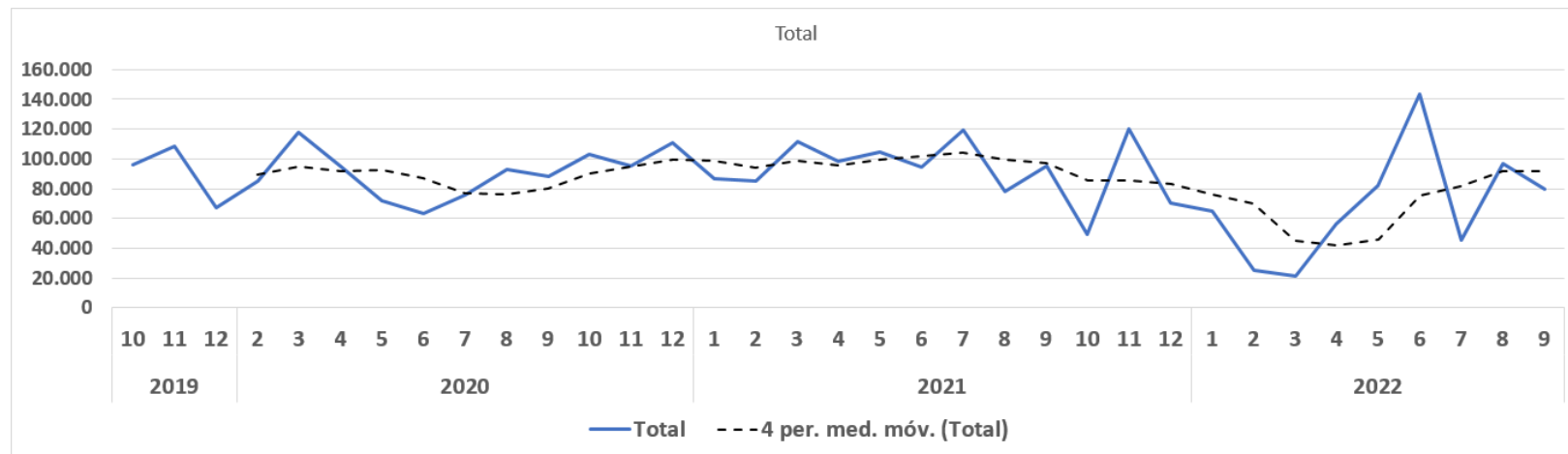
AÑO	2019	2020	2021	2022
UNIDADES MENSUALES COMERCIAL	503.309	379.800	285.612	279.087
UNIDADES MENSUALES INSTITUCIONAL	1.181.605	1.138.944	1.432.126	1.508.426
TOTAL MES	1.684.913	1.518.744	1.717.738	1.787.513

Participación en el mercado de los principales titulares

TITULAR		2019	2020	2021	2022	Cambio 2021-2022 (%)
GLAXOSMITHKLINE	LAMICTAL® 25 MG	47,30%	57,62%	67,58%	81,61%	29,07%
SANDOZ	LAMOTRIGINA 25 MG	39,56%	28,76%	29,31%	18,39%	-32,94%

Promedio (%) cumplimiento reportado por gestores	17%
---	------------

ACIDO VALPROICO LIQUIDO ORAL



Unidades mensuales comercializadas por canal (UMD)

AÑO	2019	2020	2021	2022
UNIDADES MENSUALES COMERCIAL	23.295	8.119	10.022	13.363
UNIDADES MENSUALES INSTITUCIONAL	67.109	75.374	82.678	55.011
TOTAL MES	90.404	83.493	92.700	68.374

Participación en el mercado de los principales titulares

Promedio (%) cumplimiento reportado por gestores

17%

TITULAR		2019	2020	2021	2022	Cambio 2021-2022 (%)
NOVAMED	FERBIN JARABE	63,73%	68,56%	69,04%	55,94%	-43,97%
BIOQUIFAR	AVALPRIC JARABE	6,88%	9,93%	14,62%	18,36%	-13,20%
LAFRANCOL	DEPAKENE JARABE	10,74%	9,19%	10,99%	17,87%	12,39%
CHALVER	EPIGEL JARABE	10,57%	9,26%	3,66%	5,36%	1,29%
MEMPHIS	ACIDO VALPROICO	2,17%	1,80%	1,59%	2,41%	4,70%

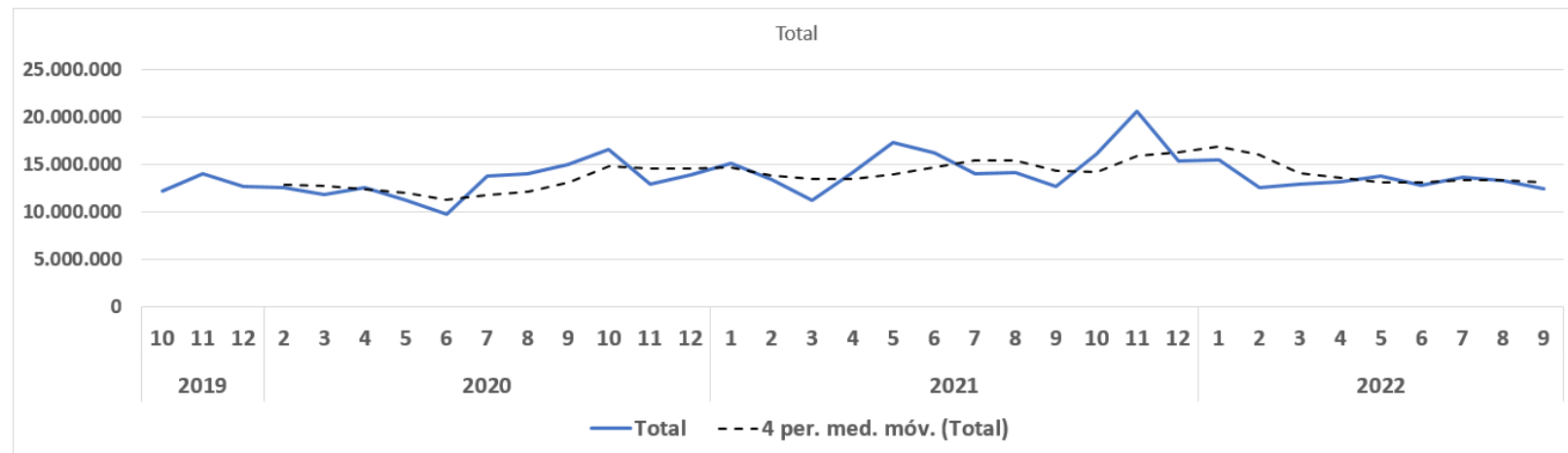
ACIDO VALPROICO SOLIDO ORAL

Unidades mensuales
comercializadas por canal (UMD)

Participación en el mercado de los
principales titulares

Promedio (%) cumplimiento reportado por gestores	15%* 49%**
--	---------------

Liberación convencional*
Liberación modificada**

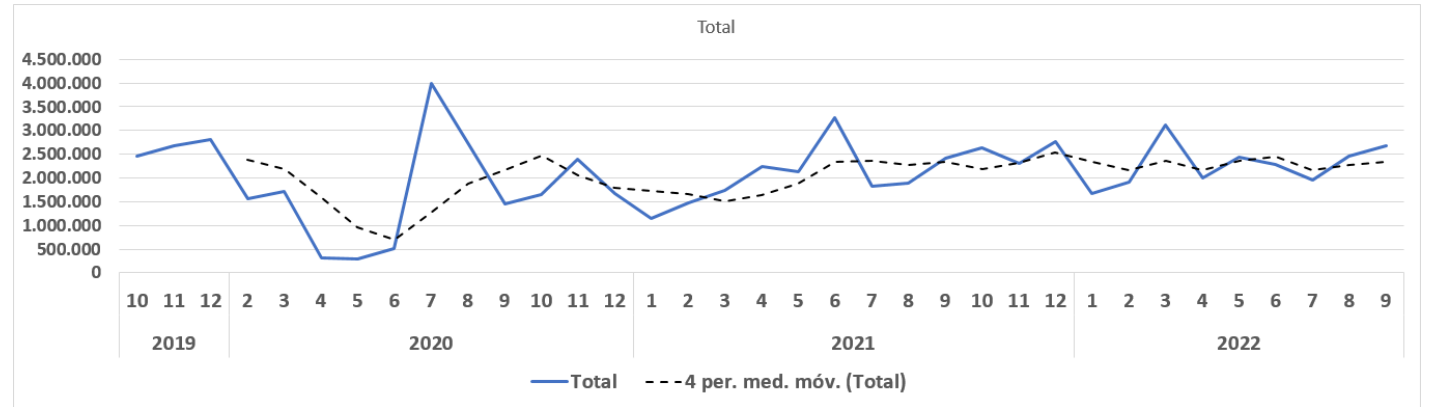


AÑO	2019	2020	2021	2022
UNIDADES MENSUALES COMERCIAL	485.058	1.229.574	1.933.939	1.308.698
UNIDADES MENSUALES INSTITUCIONAL	12.475.339	10.798.358	13.111.735	12.054.582
TOTAL MES	12.960.397	12.027.931	15.045.674	13.363.280

TITULAR		2019	2020	2021	2022	Cambio 2021-2022 (%)
NOVAMED	FERBIN CAPSULA BLANDA	48,37%	41,42%	34,21%	43,67%	6,30%
NOVAMED	FERBIN C.L. 250 MG CAPSULA	38,07%	45,12%	50,06%	33,90%	-43,61%
LAFRANCOL	VALCOTE 500 MG TAB LIB RETARDADA	3,82%	5,15%	4,39%	6,25%	18,42%
LAFRANCOL	VALCOTE ER 500 MG	4,33%	2,12%	3,38%	5,10%	25,83%
LAFRANCOL	VALCOTE 250 MG TABLETAS	2,22%	2,74%	2,97%	4,15%	16,63%
LAFRANCOL	VALCOTE ER 250 MG	1,77%	2,10%	1,86%	3,85%	72,68%

CLOZAPINA SOLIDO ORAL

Unidades mensuales
comercializadas por canal (UMD)



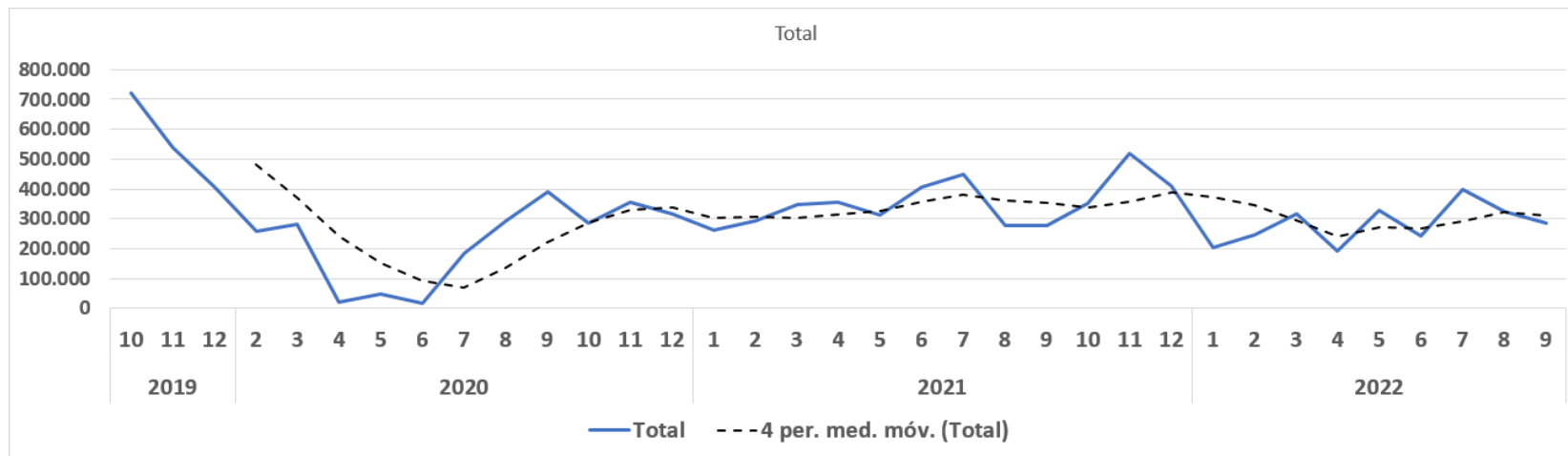
AÑO	2019	2020	2021	2022
UNIDADES MENSUALES COMERCIAL	49.927	75.267	79.400	45.967
UNIDADES MENSUALES INSTITUCIONAL	2.605.787	1.450.533	2.070.974	2.232.041
TOTAL MES	2.655.714	1.525.800	2.150.373	2.278.008

Participación en el mercado de los
principales titulares

Promedio (%) cumplimiento reportado por gestores	29%
--	------------

TITULAR		2019	2020	2021	2022	Cambio 2021-2022 (%)
HUMAX	CLOZAPINA 100 MG	71,85%	62,29%	64,80%	66,32%	1,64%
HUMAX	CLOZAPINA 25 MG	21,78%	18,28%	18,38%	19,97%	7,87%
SANOFI	CLOZAPINA 25 MG	3,51%	11,98%	8,81%	7,00%	-21,06%
SANOFI	CLOZAPINA 100MG	0,00%	0,00%	4,62%	4,63%	-0,61%
SANOFI	CLOZAPINA100 MG	1,35%	2,15%	0,13%	0,17%	29,20%
MYLAN	LEPONEX 100 MG.	0,58%	1,96%	0,70%	1,16%	64,79%

HALOPERIDOL SOLIDO ORAL



Unidades mensuales comercializadas por canal (UMD)

AÑO	2019	2020	2021	2022
UNIDADES MENSUALES COMERCIAL	54.693	52.630	65.233	60.213
UNIDADES MENSUALES INSTITUCIONAL	500.028	152.416	290.061	222.027
TOTAL MES	554.721	205.046	355.295	282.240

Participación en el mercado de los principales titulares

TITULAR		2019	2020	2021	2022	Cambio 2021-2022 (%)
HUMAX	HALOPERIDOL TABLETAS 5 MG	64,99%	56,30%	61,04%	64,25%	-21,61%
	HALOPERIDOL TABLETAS 10 MG	30,32%	32,56%	30,80%	27,59%	-33,29%
MEMPHIS	HALOPERIDOL 5 MG TABLETAS	3,14%	7,80%	5,90%	5,81%	-26,61%
	HALOPERIDOL 10 MG TABLETAS RECUBIERTAS	1,52%	3,27%	2,25%	2,32%	-23,23%

Promedio (%) cumplimiento reportado por gestores

16%

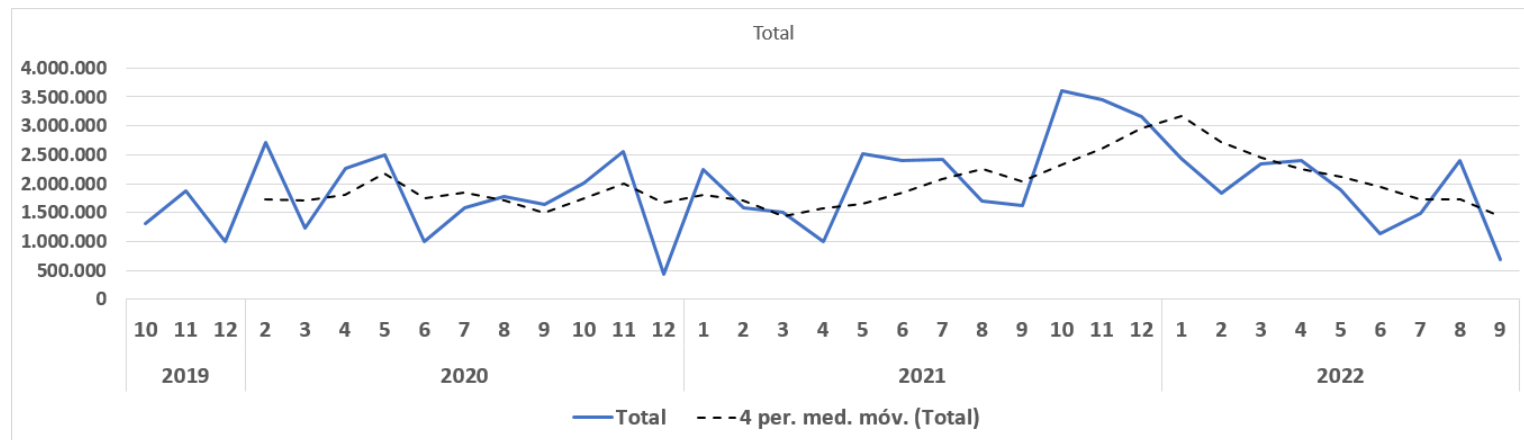
LITIO SOLIDO ORAL

Unidades mensuales
comercializadas por canal (UMD)

Participación en el mercado de los
principales titulares

Promedio (%) cumplimiento
reportado por gestores

46%

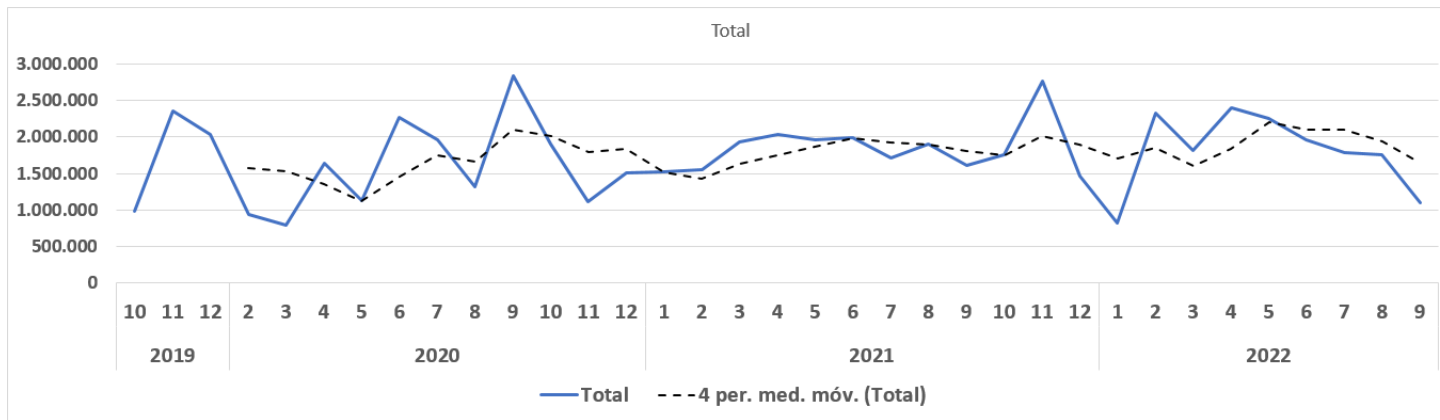


AÑO	2019	2020	2021	2022
UNIDADES MENSUALES COMERCIAL	1.107.617	739.996	911.317	808.321
UNIDADES MENSUALES INSTITUCIONAL	289.762	905.953	1.357.685	1.039.760
TOTAL MES	1.397.378	1.645.949	2.269.002	1.848.081

TITULAR		2019	2020	2021	2022	Cambio 2021-2022 (%)
ACTIFARMA	ACTILITIO TABLETAS 300 MG	67,02%	63,27%	47,31%	68,86%	11,16%
SANOFI AVENTIS	THERALITE 300 MG	32,96%	36,68%	52,62%	31,02%	-54,98%
BUSSI	CARBOLIT 300 MG TABLETAS.	0,02%	0,05%	0,07%	0,11%	23,37%

OLANZAPINA SOLIDO ORAL

Unidades mensuales comercializadas por canal (UMD)



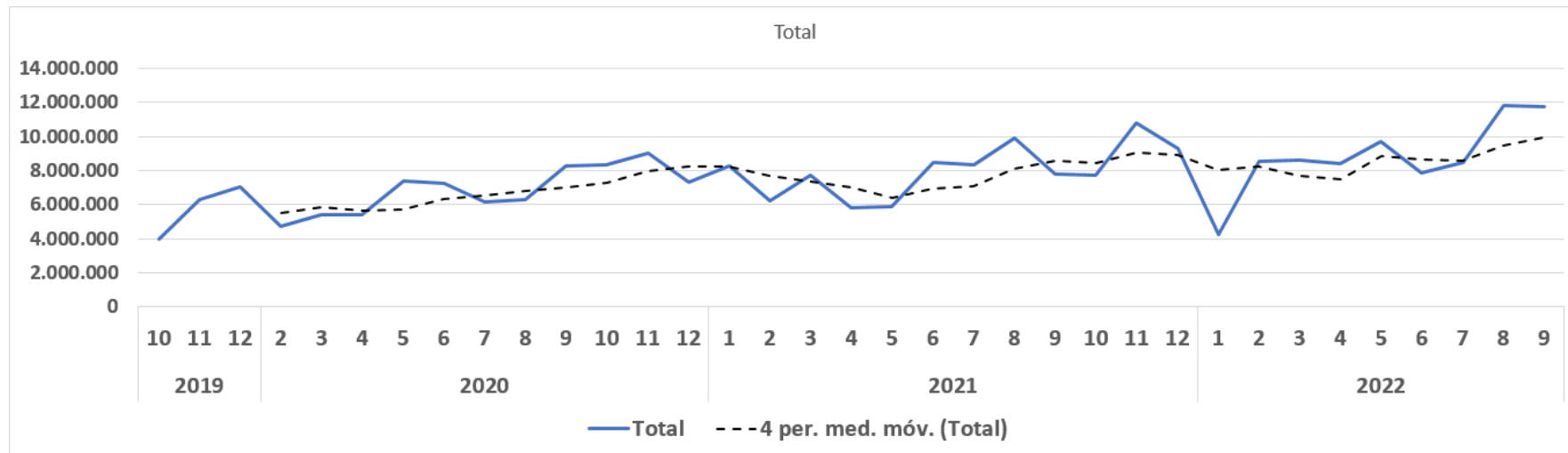
AÑO	2019	2020	2021	2022
UNIDADES MENSUALES COMERCIAL	153.425	123.500	143.744	174.954
UNIDADES MENSUALES INSTITUCIONAL	1.634.775	1.327.124	1.707.171	1.624.928
TOTAL MES	1.788.200	1.450.624	1.850.915	1.799.882

Participación en el mercado de los principales titulares

Promedio (%) cumplimiento reportado por gestores	20%
--	------------

TITULAR	2019	2020	2021	2022	Cambio 2021-2022 (%)
LA SANTE	49,26%	44,68%	61,65%	56,25%	-2,03%
MEGA LABS	16,63%	42,19%	29,39%	32,66%	-28,64%
SANDOZ	4,53%	5,10%	4,51%	6,95%	5,14%
EUROFARMA	14,39%	3,52%	1,93%	1,97%	-8,64%
ELI LILLY	1,56%	1,91%	1,87%	1,72%	55,59%
PROCAPS	7,10%	1,25%	0,62%	0,40%	16,74%

QUETIAPINA SOLIDO ORAL



Unidades mensuales comercializadas por canal (UMD)

AÑO	2019	2020	2021	2022
UNIDADES MENSUALES COMERCIAL	1.655.156	2.162.541	2.252.148	2.587.572
UNIDADES MENSUALES INSTITUCIONAL	4.125.275	4.138.459	5.748.094	6.233.337
TOTAL MES	5.780.431	6.301.000	8.000.242	8.820.909

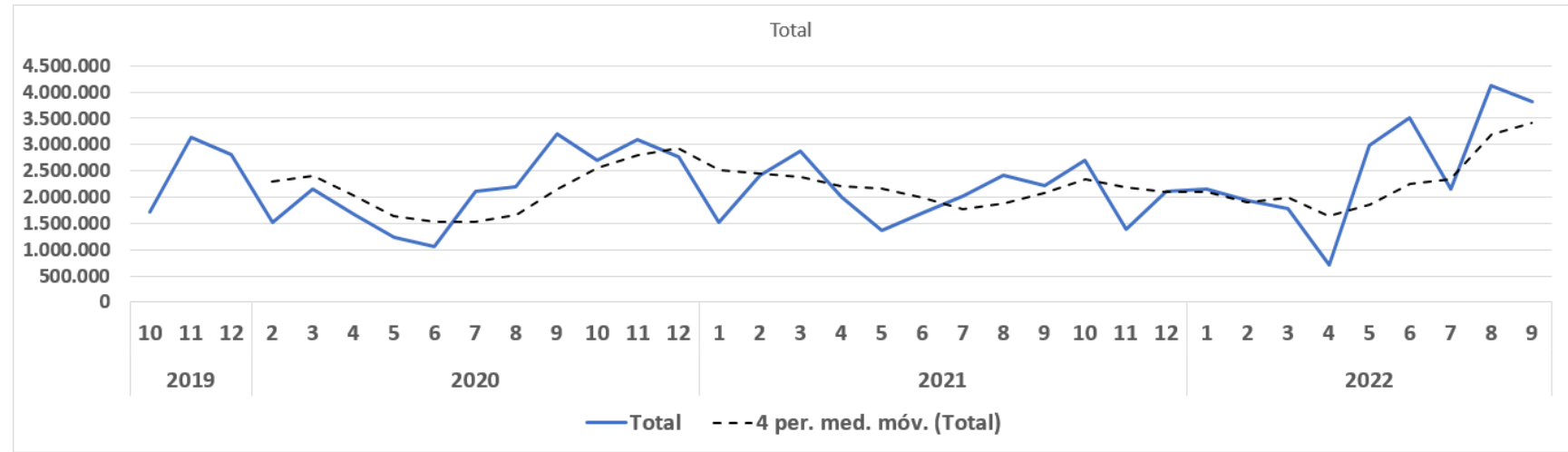
Participación en el mercado de los principales titulares

Promedio (%) cumplimiento reportado por gestores

31%

TITULAR	2019	2020	2021	2022	Cambio 2021-2022 (%)
TECNOQUIMICAS	35,11%	35,11%	29,58%	25,48%	-10,96%
COLMED	2,20%	7,61%	18,29%	22,50%	27,14%
MEGA LABS	7,91%	8,46%	9,01%	15,05%	72,62%
WINTHROP	5,74%	10,24%	9,57%	10,63%	14,75%
SYNTHESIS	19,65%	9,73%	8,78%	0,00%	-99,99%
HUMAX	1,42%	4,29%	5,97%	11,15%	93,23%
ASTRAZENECA	6,96%	8,85%	3,78%	7,23%	97,61%

RISPERIDONA SOLIDO ORAL



Unidades mensuales comercializadas por canal (UMD)

AÑO	2019	2020	2021	2022
UNIDADES MENSUALES COMERCIAL	415.291	379.356	456.176	570.455
UNIDADES MENSUALES INSTITUCIONAL	2.111.836	1.575.564	1.575.211	1.976.351
TOTAL MES	2.527.126	1.954.920	2.031.387	2.546.805

Participación en el mercado de los principales titulares

TITULAR	2019	2020	2021	2022	Cambio 2021-2022 (%)
TECNOQUIMICAS	34,02%	39,67%	55,77%	44,22%	-6,80%
HUMAX	43,92%	40,82%	19,97%	0,14%	-99,20%
MOMENTA	0,00%	0,00%	0,00%	51,15%	#¡DIV/0!
PROCAPS	12,72%	3,79%	8,58%	0,02%	-99,74%
MEGA LABS	1,05%	2,27%	7,24%	1,80%	-35,92%
JANSSEN	2,45%	3,24%	3,60%	2,57%	-84,72%

Promedio (%) cumplimiento reportado por gestores

26%



¡Gracias!